



### KMU-CHECK

Wie attraktiv sind Sie als Arbeitgeber?

 Zeitaufwand: 7-8 Stunden  
3 Termine

Von der Mitarbeitergewinnung über Mitarbeiterbindung, einer gelebten Unternehmenskultur bis zur Arbeitsorganisation analysieren unsere DNS-Experten die IST-Situation Ihres Unternehmens. Vielen KMU dient der Check als Basis, um sich als Arbeitgeber optimal aufzustellen.

**IST EIN PASSENDES  
ANGEBOT FÜR SIE DABEI?**



### MITARBEITER BINDEN & HALTEN

Sie erfahren, warum die Mitarbeiterbindung wichtig ist und welche Fluktuationsursachen und Bindungsfaktoren eine entscheidende Rolle spielen.



### MITARBEITER STÄRKEN

Was kann die Führungskraft tun, um Unzufriedenheit zeitig zu erkennen und die Leistungsbereitschaft und Motivation der Mitarbeiter zu stärken? Im Workshop gehen wir gezielt auf dieses Thema ein.



### PERSONALPLANUNG

Wie lässt sich altersbedingte Fluktuation rechtzeitig erkennen? Im Workshop werden u. a. kostenfreie Softwareprogramme für eine Altersstrukturanalyse vorgestellt und anhand von Beispielen eingeübt.



### ARBEITSZEITGESTALTUNG


Sie erfahren, wie innovative Arbeitszeitmodelle (auch im Schichtbetrieb) gestaltet werden können, um die betrieblichen Erfordernisse, wie die Zeitbedürfnisse der Mitarbeitenden gleichermaßen zu berücksichtigen.

Möchten Sie eines der Themen mit uns gemeinsam angehen? Dann setzen Sie sich gerne mit uns in Verbindung.



### DIGISCOUTS®

Ein Projekt für Azubis und junge Mitarbeitende.

 Gesamtdauer: etwa 6 Monate  
Zeitaufwand: ca. 2 Std/Woche

Mit der Unterstützung unserer Coaches decken Ihre Azubis und junge Mitarbeitenden Digitalisierungsmöglichkeiten in Ihrem Unternehmen auf. Sie erarbeiten Lösungsvorschläge und setzen ihre Ideen nach dem „GO“ der Geschäftsführung selbständig um.



### MITARBEITERBEFRAGUNG

Der leichteste Weg, um sicherzustellen, dass Ihre Belegschaft die Umfeld- und Arbeitsbedingungen als attraktiv wahrnimmt, bieten Mitarbeiterbefragungen. Wir zeigen auf, wie diese durchgeführt werden können.



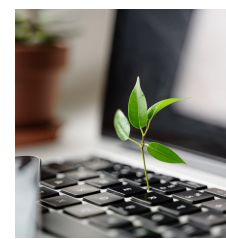
### ONBOARDING

Onboarding ist mehr als ein „Nice-to-have“. Sie lernen die drei Phasen eines erfolgreichen Onboardings kennen, um neue Mitarbeitende bestmöglich in ihre neue Rolle und das Unternehmen zu integrieren.



### AZUBI MARKETING

Die junge Generation tickt anders. In vielen Bereichen der Ausbildung gibt es mehr offene Stellen als Bewerbende. Wir zeigen Wege auf, wie eine Steigerung der Bewerberzahlen dennoch gelingen kann.



### GRÜNES PERSONAL-MANAGEMENT

Welche ökologische Maßnahmen helfen, um u. a. im Bereich nachhaltiger Büroorganisation, Employer Branding und Recruiting, ressourcenschonender zu arbeiten?



### INTEGRATIONSMANAGEMENT

Wie können Fachkräfte mit Zuwanderungshintergrund zu erfolgreichen und motivierten Mitarbeitenden entwickelt werden, die gerne im Unternehmen bleiben wollen?



### PSYCH. GESUNDHEIT

Wie kann man als kleinerer Betrieb eine Gefährdungsbeurteilung umsetzen? Welche Möglichkeiten haben Unternehmen und welche konkreten Chancen bieten sich dadurch? Das erfahren Sie im Workshop.



Melanie Schmitt

☎ 0681 - 954 24 21

✉ schmitt@iso-institut.de

Institut für Sozialforschung  
und Sozialwirtschaft e.V.  
Saarbrücken **iso**



Ricarda Jarolimeck

☎ 0681- 9520 437

✉ ricarda.jarolimeck@saaris.saarland

**saaris**!  
saarland.innovation&standort e.V.



Unser Netzwerk ist ein freies Netzwerk. Seien Sie dabei!



### NETZWERKTREFFEN

Vermittelt werden Gute-Praxis-Beispiele, neue Impulse und Anregungen, sowie die Möglichkeit, sich mit anderen saarländischen Betrieben zu vernetzen und neue Kontakte zu knüpfen.



### BUSINESS STAMMTISCH

Erfahrungsaustausch unter Führungspersonen, EntscheiderInnen und Personalverantwortlichen in ungezwungener Atmosphäre sowie Vernetzung mit anderen Betrieben. Sie sind herzlich eingeladen!

Die Verbundpartner:

Institut für Sozialforschung  
und Sozialwirtschaft e.V.  
Saarbrücken **iso**

**saaris**!  
saarland.innovation&standort e.V.

Gefördert durch:

Ministerium für  
Wirtschaft, Innovation,  
Digitales und Energie  
**SAARLAND**

Kofinanziert von der  
Europäischen Union

WENN DER OBSTKORB  
**NICHT**  
MEHR REICHT...



Demografie  
Netzwerk Saar  
**DNS**

## UNSERE ANGEBOTE

für kleine und mittlere  
**UNTERNEHMEN**  
aus dem Saarland

Wir sensibilisieren saarländische Unternehmen und Handwerksbetriebe für die Folgen des demografischen Wandels.

Wir beraten, informieren und geben Handlungsempfehlungen, um sie fit für die Zukunft zu machen.



Unsere Angebote sind für saarländische KMU kostenfrei!